

abilis it  *flowDOCS*

Gemeinsam für mehr Erfolg

DIGITALE GESCHÄFTSPROZESSE AUS EINER HAND



LANGFRISTIGE SICHERHEIT

Mit abilis als erfahrenen und langjährigen SAP-Goldpartner im Hintergrund, gibt die flowDOCS Software GmbH ihren Kunden die Planungssicherheit, die sie brauchen und mit der sie wachsen können.



SAP-ZERTIFIZIERTE LÖSUNGEN

Unsere SAP-zertifizierten Lösungen werden direkt in Ihr SAP-System integriert und spielen sich im SAP-Namensraum ab. Für reibungslos und schneller durchgeführte SAP-S/4HANA-Einführungen bieten wir Ihnen unterschiedliche S/4HANA Branchenlösungen an.



VOLLUMFÄNGLICHER SAP-SUPPORT

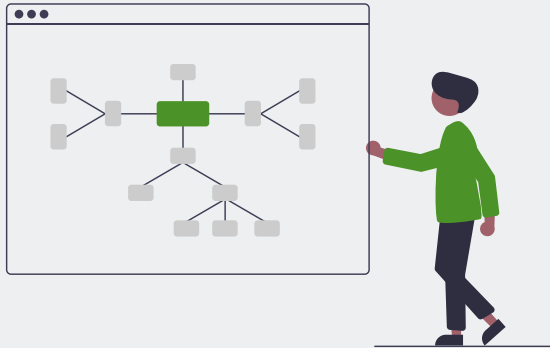
Neben der Erweiterung des SAP-Portfolios mit Lösungen für die Prozessautomatisierung, bieten wir Ihnen modulübergreifende zertifizierte SAP-Lösungen und große Mehrwerte für S/4HANA-Einführungen. abilis und flowDOCS sind Ihr Komplettlösungsanbieter.



EIN PARTNER FÜR HEUTE & DIE ZUKUNFT

flowDOCS bedeutet Digitalisierung, Automatisierung und Innovation – Lösungen für heute und die Zukunft, angepasst an die Bedürfnisse und Wünsche der Kunden sowie der heutigen Zeit. Gerne entwickeln wir auch mit Ihnen gemeinsam Ihre Lösungen.

Prozessautomatisierung inside SAP



SAP® Certified
Integration with SAP® S/4HANA

SAP® Certified
Powered by SAP NetWeaver®

Mit den **flowDOCS-Solutions** können Sie schnell, einfach und erfolgreich inside SAP Prozesse durchführen. Damit automatisieren Sie eine Vielzahl von Geschäftsprozessen. Die Anwenderinnen und Anwender arbeiten dabei im gewohnten SAP-Umfeld. Unsere Lösungen können auf SAP ERP ECC und auch SAP S/4HANA implementiert werden.

invoiceLINE

Eingangsrechnungen automatisch erfassen und bearbeiten

confirmationLINE

Automatisiertes Bearbeiten von Bestellbestätigungen

orderingLINE

Kundenbestellungen einfach und zentral bearbeiten

avisLINE

Zahlungssavisen von Kunden schneller bearbeiten

offeringLINE

Automatisierte Angebotsprüfung und -bearbeitung im Einkauf

dunningLINE

Mahnvorgänge zielgerichtet und zügig kommunizieren

SAP Leistungen

Einführung, Automatisierung & Support

Als SAP-Goldpartner führen wir bei unseren Kunden SAP neu ein oder migrieren das aktuelle ERP-System auf S/4HANA. Um unseren Kunden ihr branchenspezifisches SAP-System zur Verfügung zu stellen, haben wir zwei S/4HANA Branchenlösungen entwickelt: **abilis4production** & **abilis4logistics**. Mit diesen Lösungen können wir SAP S/4HANA schneller, standardisierter und trotzdem 100% flexibel und individuell einführen.



Damit das SAP-System speziell auf die Anforderungen unserer Kunden maßgeschneidert werden kann, integrieren wir fertige Zusatzlösungen. Mit unseren **SAP AddOns by abilis** können wir wichtige Geschäftsprozesse beispielsweise in den Bereichen Außenhandel, Einkauf, Produktion, Disposition, uvm. automatisieren und beschleunigen.

Um auch nach einer SAP-Einführung unseren Kunden unterstützend zur Seite zu stehen, bieten wir vollumfänglichen **SAP Application Management Support** modulübergreifend an. Des Weiteren sorgen unsere Experten in der SAP Basis für reibungslos laufende Prozesse und stellen sicher, dass die Systeme jederzeit hochverfügbar sind.



Zufriedene Kunden sind die beste Referenz



IT-KOMPLETTBETREUUNG – 100% zuverlässig



- ☑ **Managed IT-Services & Support**
Managed IT-Services als kurzfristige Urlaubsbetreuung, langfristige Komplettbetreuung oder Teil-Support.
- ☑ **Hosting im hauseigenen Rechenzentrum**
In unseren ISO 27001-zertifizierten Rechenzentren hosten wir zuverlässig und sicher Ihre SAP- und IT-Systeme.
- ☑ **Individuelles IT-Management**
Vom Client-Management über die Netzwerkanbindung bis hin zur kompletten Infrastruktur – wir betreuen Ihre Umgebung dauerhaft.

IT-Betreuung & Prozessoptimierung

CONFIGURE. PRICE. QUOTE. – flexible CPQ-Lösung

- ☑ **Konfigurieren & kalkulieren**
calcIT bietet Ihnen flexible Möglichkeiten für die effektive Kalkulation und Konfiguration von Projekten.
- ☑ **Automatisierte Angebotserstellung**
Erstellen Sie automatisierte Angebote und bearbeitbare Dokumente direkt per Knopfdruck.
- ☑ **Umfassende Integrationsmöglichkeiten**
Neben der direkten Integration in SAP ermöglichen Schnittstellen eine umfassende Einbindung in Ihre bestehende Softwarearchitektur.

calcIT



Wir wachsen immer weiter

Durch die Zusammenführung von abilis und flowDOCS zählen wir über 150 Mitarbeiter und machen noch lange nicht Schluss. Um jederzeit unsere Kunden auch vor Ort unterstützen zu können, sind wir deutschlandweit vertreten und erweitern uns Jahr für Jahr.

Als mittelständisches Unternehmen kennen wir die Bedürfnisse des Mittelstands, können jedoch auch die großen Konzerne bedienen.

abilis **it.**
IT-Services & Consulting


automate business processes

Karlsruhe

Lorenzstraße 8
76297 Stutensee
+49 7244 70 80 0
info@abilis.de

München

Marsstraße 2
85551 Heimstetten
+49 8941 42 91 0
info@abilis.de

Leonberg

Riedwiesenstraße 1
71229 Leonberg
+49 7152 35 60 58 0
info@flowdocs.de

Bonn

Heinrich-von-Stephan-Str. 7-9
53175 Bonn
+ 49 2282 86 499 0
info@abilis.de